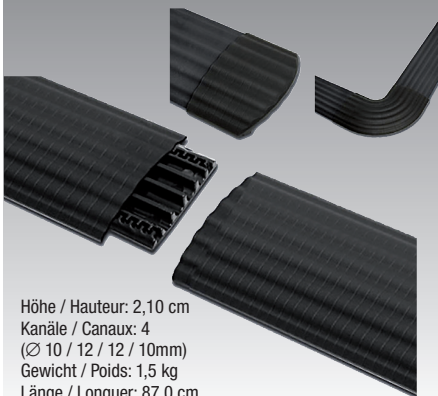


DEFENDER®

Series by **plica**



Höhe / Hauteur: 2,10 cm
Kanäle / Canaux: 4
(Ø 10 / 12 / 12 / 10mm)
Gewicht / Poids: 1,5 kg
Länge / Longueur: 87,0 cm
Breite / Largeur: 21,0 cm

DEFENDER OFFICE

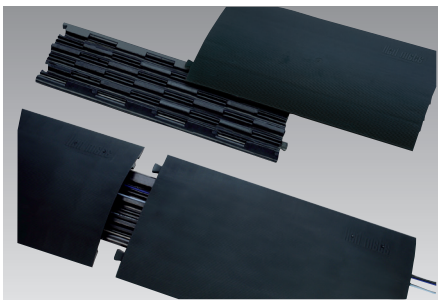
Artikel-Nr. / No. d'art. **84.0085.700**

Die mit 4 Kanälen ausgestattete Defender Office erfüllt alle Erwartungen sowie Richtlinien an einen professionellen Kabelschutz egal ob im Büro, in Ihrem Tagungsraum oder auf Ihrem Messestand. Die Länge der Kabelbrücke, sowie der 90° Biegung, können Sie jederzeit ihren individuellen Bedürfnissen anpassen. Der Defender Office bietet zwei Befestigungsmöglichkeiten am Boden: dank der Befestigungslöcher kann er geschraubt werden oder dank der glatten Oberfläche des Unterteils auch geklebt.

Le Defender Office remplit toutes les fonctions d'un passage de câble professionnel, que ce soit pour une utilisation dans un bureau, une salle de conférence ou encore sur un stand d'exposition. La longueur du passage de câble, ainsi que l'angle du virage (standard 90°) peuvent être modifiés et s'adaptent ainsi à vos besoins. Le Defender Office offre deux modes de fixation au sol: visser, grâce aux trous de fixation dans la base, ou bien coller, grâce à la surface lisse de la base.

Belastbarkeit: Bürobrücke – jedoch auch geeignet für die Überfahrt von Auto/LKW/Stapler und Hubwagen.

Charge maximale: Passage de bureau – mais également adapté à un passage de voiture / véhicule particulier / chariot élévateur et engin de levage.



Höhe / Hauteur: 3,7 cm
Kanäle / Canaux: 5
Gewicht / Poids: 3,65 kg
Länge / Longueur: 80,6 cm
Breite / Largeur: 43,5 cm

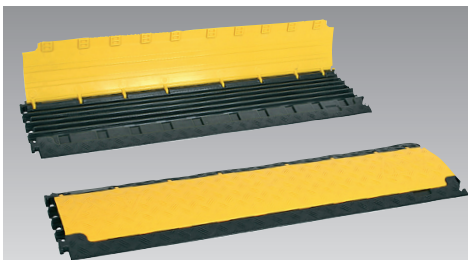
DEFENDER COMPACT

Artikel-Nr. / No. d'art. **84.0085.100** . Defender Compact

Artikel-Nr. / No. d'art. **84.0085.103** . Defender Compact Base

In den Boden geformte Noppenreihen ermöglichen eine Vielzahl von Kabeln unter den Defender **COMPACT** zu legen und damit das Gewicht von überfahrenden Fahrzeugen zu tragen. Ausgestattet mit 7 Kabelkanälen à 30 x 30mm (mit Base 5 Kabelkanäle à 20 x 20mm). Der Defender Compact Base dient als Unterteil-Erweiterung mit der noch höhere Lasten ausgehalten werden können. Öl-, säure- und benzinbeständig. Auch erhältlich in der Brandschutzklasse B1 – schwer entflammbar nach DIN 4102. Gewicht: 3.65 kg

Des lignes permettent de poser de multiples câbles sous le Defender **COMPACT** et de supporter le passage d'automobiles avec 7 canaux de 30 x 30mm (avec Base 5 de 20 x 20mm). En combinaison avec le Compact Base il supporte des charges très élevées, même des véhicules lourds. Classe de protection contre le feu B2 (livrable aussi dans la version B1 – difficilement inflammable) et de ce fait résistants contre les huiles, les acides et la benzine. Poids: 3.65 kg



Höhe / Hauteur: 3.2 cm
Kanäle / Canaux: 6
Gewicht / Poids: 4,37 kg
Länge / Longueur: 100,0 cm
Breite / Largeur: 28 cm
Belastbarkeit:
zirka 2t bei einer Fläche von 20 x 20 cm
Charge maximale:
Env. 2t sur une surface de (20 x 20 cm)

DEFENDER NANO

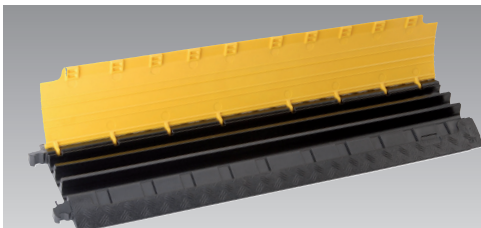
Artikel-Nr. / No. d'art. **84.0085.900**

Die kleinste mit grossem Potential. Leicht, professionell, rollstuhlgeeignet und universell anwendbar. Die mit 6 Kanälen à 17 x 17mm ausgestattete DEFENDER **NANO** erfüllt alle Erwartungen an einen professionellen Kabelschutz und das auf kleinstem Raum. Wie alle Brücken aus der DEFENDER Serie ist auch die DEFENDER **NANO** öl-, säure-, und benzinbeständig und verfügt über das patentierte selbstreinigende Verschlusscharnier. (EU Patent No.: EP1366550).

Le plus petit avec un grand potentiel.

Facile, professionnel, adapté aux fauteuils roulants et d'application universelle.

Les 6 canaux de 17 x 17mm équipée Defender **NANO** répond à toutes les attentes professionnelles à un câble de protection et le minimum de place.



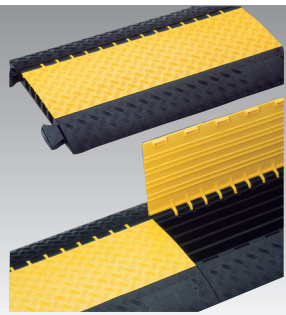
Höhe / Hauteur: 4,8 cm
Kanäle / Canaux: 3
Gewicht / Poids: 5 kg
Länge / Longueur: 100,0 cm
Breite / Largeur: 29 cm
Belastbarkeit:
zirka 2t bei einer Fläche von 20 x 20 cm
Charge maximale:
Env. 2t sur une surface de (20 x 20 cm)

DEFENDER MINI

Artikel-Nr. / No. d'art. **84.0085.200**

Die Kleine unter den Grossen. Leicht, professionell und universell anwendbar. Ausgestattet mit 3 Kabelkanälen à 35 x 35mm bei einer Bauhöhe von 48 mm ist diese Brücke zwar hauptsächlich im Innenbereich zu finden, ohne Weiteres lässt die Belastbarkeit von über 2 Tonnen aber auch PKW Verkehr problemlos zu.

Le petit parmi les grands! Léger, utilisation professionnelle et universelle. Muni de 3 canaux de 35 x 35mm avec une hauteur totale de 48mm, ce canal se trouve le plus souvent à l'intérieur, mais avec sa charge maximale de plus de 2 tonnes il permet sans autre le passage de véhicules.



Höhe / Hauteur: 5,2 cm
 Kanäle / Canaux: 5
 Gewicht / Poids: 11,5 kg
 Länge / Longueur: 89,0 cm
 Breite / Largeur: 54,2 cm

Belastbarkeit:
 zirka 5t bei einer Fläche
 von 20 x 20 cm
 Charge maximale:
 Env. 5t sur une surface
 de (20 x 20 cm)

DEFENDER MIDI

Artikel-Nr. / No. d'art. **84.0085.300**

Die Defender Midi wurde als Lösung für Anwendungen zwischen der Defender Compact und Defender III entwickelt. 5 Kanäle à 36 x 34mm, eine niedrigere Höhe und ein geringeres Gewicht als die Defender III sowie angespritzte Verbinder zeichnen diese Kabelbrücke aus.

Die Belastbarkeit ist ähnlich der Defender III!

Les Defender Midi ont été développés pour des applications entre celles des Defender Compact et les Defender III. 5 canaux de 36 x 34mm, une hauteur minimale et un poids plus léger que les Defender III comme des joints fixes sont les caractéristiques de ce pont.

La charge maximale approche celle des Defender III!



Höhe / Hauteur: 7,3 cm
 Kanäle / Canaux: 3
 Gewicht / Poids: 22 kg
 Länge / Longueur: 100,0 cm
 Breite / Largeur: 60,0 cm

Belastbarkeit:
 zirka 5t bei einer Fläche von 20 x 20 cm
 Charge maximale:
 Env. 5t sur une surface de (20 x 20 cm)

DEFENDER III

Artikel-Nr. / No. d'art. **84.0085.002**

Unser Topseller zum Schutz teurer Kabel und Multicores vereint 3 Kabelkanäle à 50 x 50mm. Die Kabelbrücken lassen sich mittels einzeln erhältlicher Zapfen aneinander verbinden (pro Kabelbrücke 2 Verbinder inkl.). Die integrierte Reissverschluss-technik gewährleistet einen besseren Schutz vor Dreck und/oder Abreissen im Gegensatz zu herkömmlichen Klettverschluss-systemen.

Öl-, säure- und benzinbeständig. Gewicht: 22 kg

Notre pont le plus vendu afin de protéger les câbles et multicores précieux abritant 3 canaux de 50 x 50mm.

Les ponts se relient par des bouchons (2 bouchons incl. par pont). Le système à braguette breveté protège contre la saleté et l'arrachement.

Résistant contre les huiles, les acides et la benzine. Poids: 22 kg



Höhe / Hauteur: 8,7 cm
 Kanäle / Canaux: 5
 Gewicht / Poids: 21,4 kg
 Länge / Longueur: 70,0 cm / Breite / Largeur: 69,6 cm

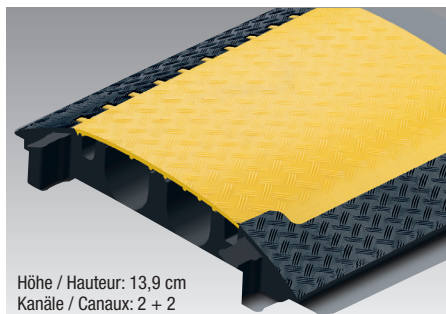
DEFENDER XXL

Artikel-Nr. / No. d'art. **84.0085.500**

Zusammen mit der Industrie und namhaften Verleihfirmen wurde unser neues Flaggschiff der Defender Serie entwickelt. 5 übergrosse Kabelkanäle – 3 davon für C-Schlauchtypen der Feuerwehren geeignet (ø 62 mm), 2 Kabelkanäle à ø 59mm. Auch Starkstromkabel finden einen optimalen Schutz. Die Belastbarkeit übertrifft sogar noch die Defender III Module.

La nouvelle serie Defender à été développée en collaboration avec l'industrie. 5 très grands canaux – dont 3 pour les tubes typ C des pompiers (ø 62 mm) 2 canaux de ø 59mm. Egalement les câbles pour courant fort trouvent une protection idéale. La charge maximale dépasse même celle des Defender III!

Belastbarkeit: zirka 6t bei einer Fläche von 20 x 20 cm
 Charge maximale: Env. 6t sur une surface de (20 x 20 cm)



Höhe / Hauteur: 13,9 cm
 Kanäle / Canaux: 2 + 2
 Gewicht / Poids: 30,5 kg
 Länge / Longueur: 70,0 cm / Breite / Largeur: 78,3 cm

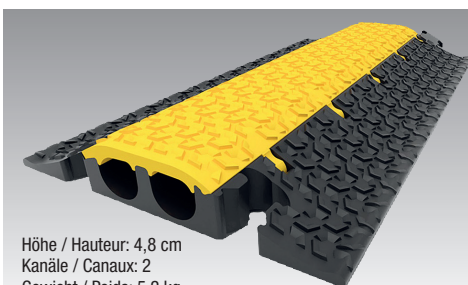
DEFENDER ULTRA L

Artikel-Nr. / No. d'art. **84.0085.600**

Zusammen mit Zulieferern für Grossveranstaltungen wurde diese Kabelbrücke entwickelt. Hauptmerkmal dieser Schwerlastbrücke sind die beiden überdimensionalen Kabel-/Schlauchkanäle für 2 Leitungen bis zu 120 mm und bruchempfindliche Kupplungen bzw. Steckergehäuse >= 100 mm.

Le pont le plus récent de la serie Defender. Il a été développé ensemble avec les fournisseurs des grandes manifestations. La caractéristique principale en sont les deux canaux pour des câbles et conduits jusqu'à 120mm ou couplages sensibles et prises jusqu'à 100mm.

Belastbarkeit: zirka 6t bei einer Fläche von 20 x 20 cm
 Charge maximale: Env. 6t sur une surface de (20 x 20 cm)



Höhe / Hauteur: 4,8 cm
 Kanäle / Canaux: 2
 Gewicht / Poids: 5,2 kg
 Länge / Longueur: 100,5 cm / Breite / Largeur: 27,3 cm

DEFENDER MICRO 2

Artikel-Nr. / No. d'art. **84.0085.000**

Die neueste Entwicklung der Defender Serie. Zusammen mit Zulieferern für Grossveranstaltungen wurde diese Kabelbrücke entwickelt. Öl-, säure- und benzinbeständig. Gewicht: 5,2 kg. DEKRA zertifiziert. Belastbarkeit: zirka 2t bei einer Fläche von 20 x 20 cm

Le pont le plus récent de la serie Defender. Il a été développé ensemble avec les fournisseurs des grandes manifestations. Résistant contre les huiles, les acides et la benzine. Poids: 5,2 kg. Certifié DEKRA. Charge maximale: Env. 2t sur une surface de (20 x 20 cm)